

Grupa
Diagnostyka+

Grupa Diagnostyka

Lider medycyny
laboratoryjnej w Polsce



Diagnostyka to

...wiodąca polska firma medyczna, która od 1998 roku wspiera zdrowie Pacjentów, oferując wysokiej jakości usługi laboratoryjne.

Nasza sieć obejmuje ponad 150 laboratoriów i ponad 1200 punktów pobrań w całym kraju, obsługując rocznie ponad 25 mln osób.

Dzięki nowoczesnym rozwiązaniom technologicznym i informatycznym wyznaczamy standardy w diagnostyce laboratoryjnej, stawiając na innowacyjność, niezawodność i **troskę o zdrowie**.

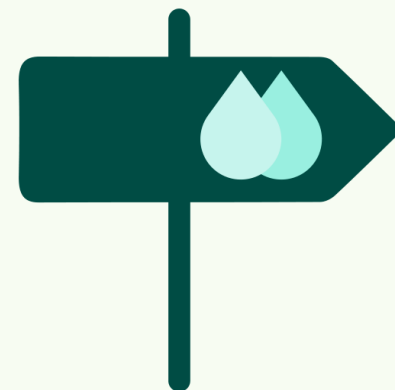
Misja⁺

badamy, aby pomagać
ludziom dbać o zdrowie
i żyć dłużej

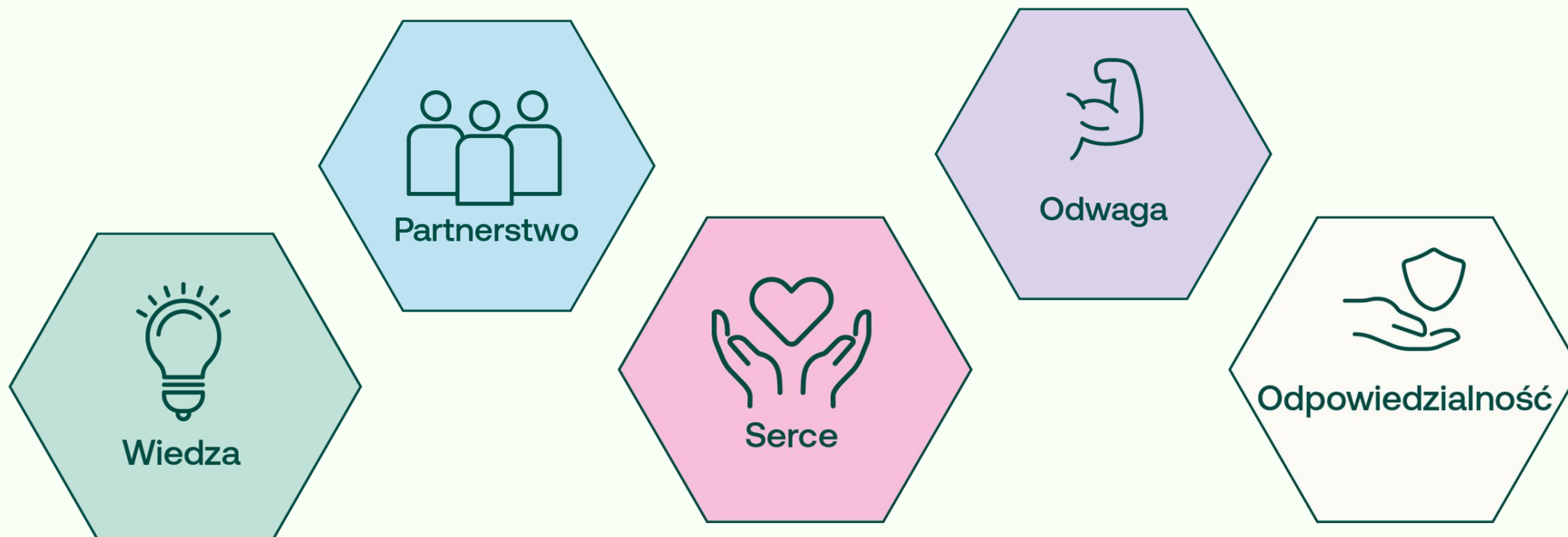


Wizja⁺

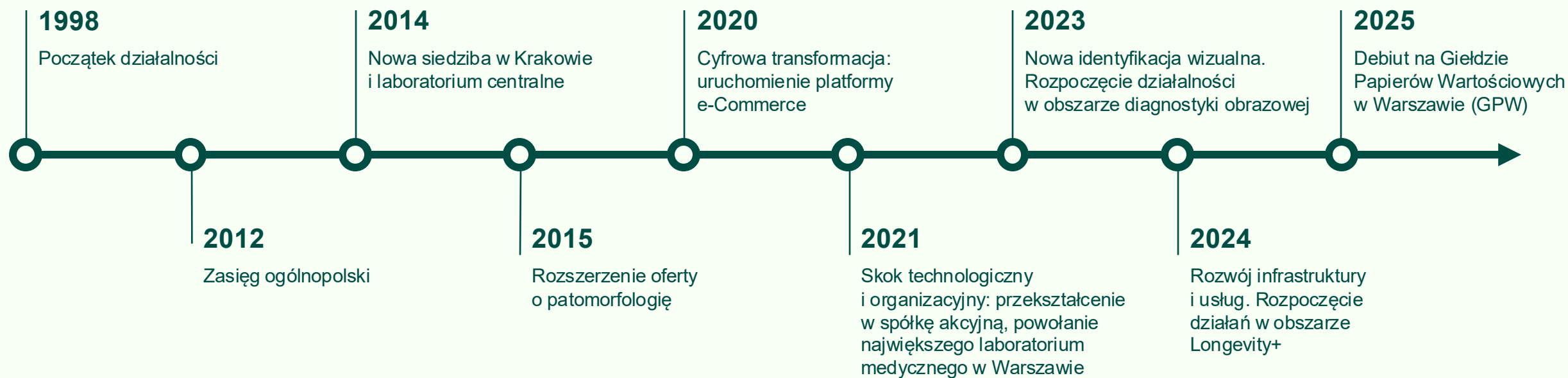
wyznaczamy **światowe**
standardy diagnostyki
i profilaktyki



Nasze wartości



Historia Diagnostyki



Skala, twój partner w drodze po zdrowie

Ponad **25 lat**
w branży medycznej

Ponad **160 mln**
wykonanych badań
w 2024 roku

80% mieszkańców
Polski mieszka 10
km od naszego
punktu pobrań

Ponad **25 mln**
pacjentów rocznie¹

Ponad **150**
laboratoriów

Ponad **1200**
punktów pobrań



¹ Rozumianych przez Grupę jako łączna liczba pacjentów obsługiwanych dziennie w skali roku.

6 Makroregionów – jedna spójna Diagnostyka

W Diagnostyce działa 6 Makroregionów, które ściśle współpracują z Centralą w czterech kluczowych obszarach:

- laboratoryjnym,
- operacyjnym,
- sprzedaży B2B,
- sprzedaży B2C.

Struktura wzmacnia regiony, ujednolica działania i pozwala nam jeszcze skuteczniej realizować wspólną strategię.



Obszary działalności Grupy Diagnostyka:

Diagnostyka
laboratoryjna



Diagnostyka
genetyczna



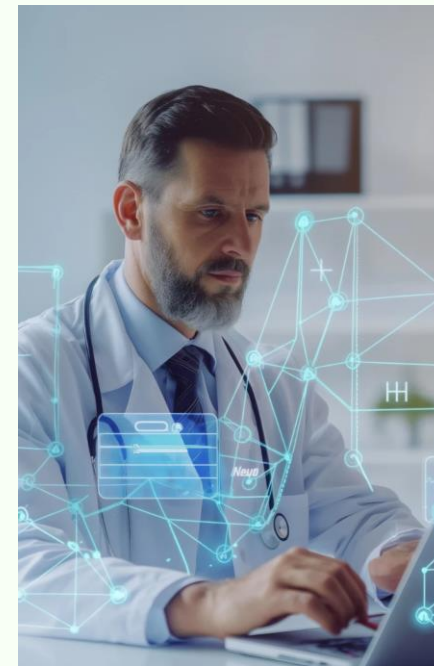
Diagnostyka
histopatologiczna



Diagnostyka
obrazowa



Diagnostyka
kompleksowa



Diagnostyka laboratoryjna

Diagnostyka laboratoryjna to serce naszych analiz medycznych. Oferujemy szeroki zakres badań.

Nasze laboratoria działają w oparciu o najwyższe standardy jakości, gwarantując szybkie i rzetelne wyniki dla pacjentów i lekarzy.

Wspieramy profilaktykę zdrowotną i świadome dbanie o zdrowie, wykonując rocznie ponad **160 mln testów** rocznie dla Pacjentów rocznie w całej Polsce

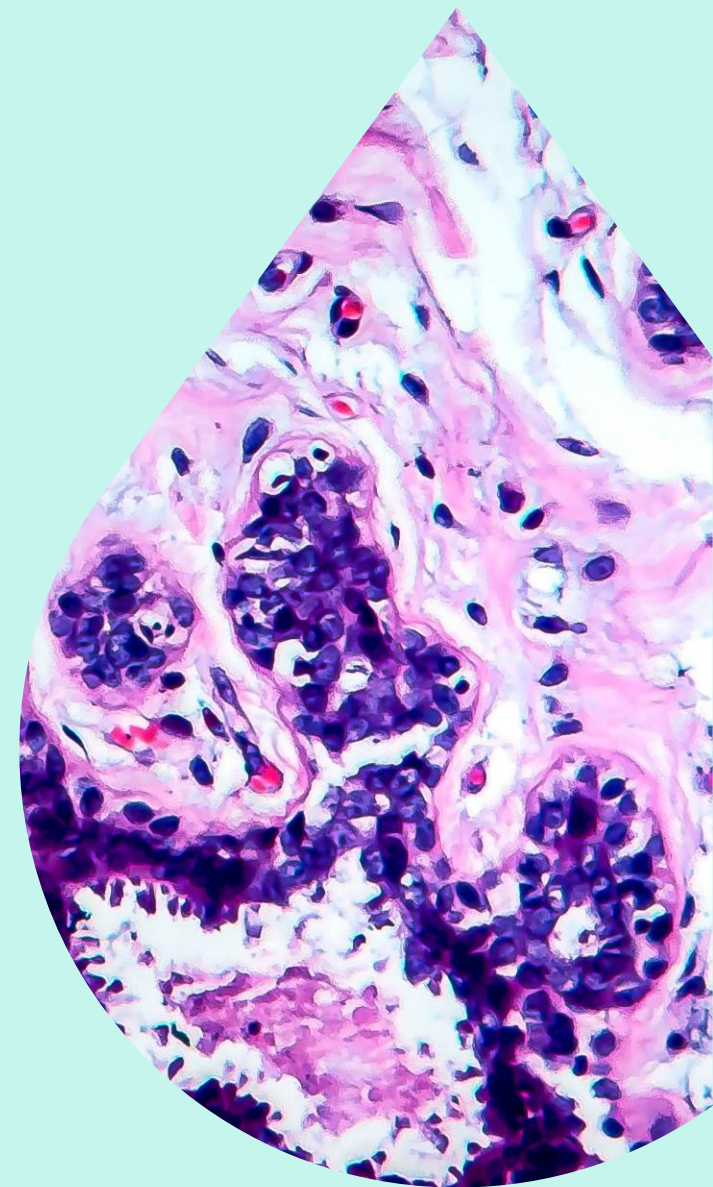


Diagnostyka histopatologiczna

Histopatologia pozwala dokładnie zbadać tkanki i komórki, wspierając diagnozowanie chorób nowotworowych i innych schorzeń.

Nasze laboratoria wykorzystują zaawansowane techniki mikroskopowe i immunohistochemiczne, aby zapewnić precyzyjne i wiarygodne wyniki.

Nasze laboratorium analityczne w Łodzi, to największy w Polsce niepubliczny zakład patomorfologii. Zaufało nam ponad 100 szpitali i ok. 1000 przychodni i gabinetów lekarskich.



Diagnostyka obrazowa

Diagnostyka obrazowa daje wgląd „od środka” – od RTG, USG, po tomografię komputerową i rezonans magnetyczny.

Dzięki nowoczesnemu sprzętowi i doświadczonym specjalistom zapewniamy dokładną ocenę stanu zdrowia pacjentów i wsparcie w decyzjach klinicznych.

Rozwój diagnostyki obrazowej w ramach Grupy Diagnostyka, zapewnia naszym pacjentom dostęp do pełniejszego obrazu zdrowia.

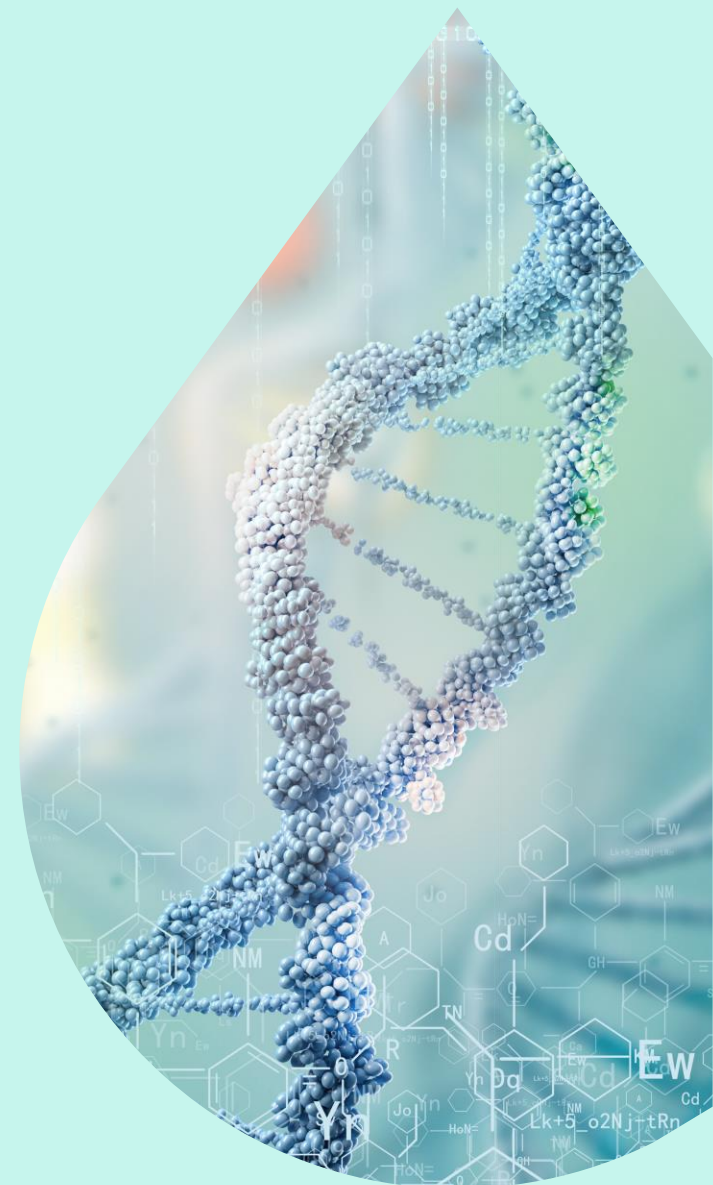


Diagnostyka genetyczna

Diagnostyka genetyczna pozwala analizować DNA i wykrywać predyspozycje do chorób, zaburzenia dziedziczne oraz nieprawidłowości genetyczne.

Dzięki najnowocześniejszym metodom genetycznym wspieramy profilaktykę, wczesną diagnostykę i leczenie spersonalizowane.

Grupa Diagnostyka, z czterema specjalistycznymi laboratoriami genetycznymi, odpowiada na zapotrzebowanie rynku, oferując innowacyjne rozwiązania w medycynie.



Diagnostyka kompleksowa

Diagnostyka kompleksowa łączy wiedzę z różnych dziedzin medycyny, oferując pacjentom holistyczną ocenę zdrowia.

Programy Longevity+ i spersonalizowane pakiety badań pozwalają na profilaktykę, monitorowanie stanu zdrowia i długofalowe wsparcie w dbaniu o jakość życia.

Diagnostyka kompleksowa i Longevity+, to jeden z głównych kierunków rozwoju Grupy.



Laboratorium od środka



Innowacje w Diagnostyce

Innowacja w Diagnostyce to konkretne działania, które pozwalają nam realizować misję **pomagania ludziom żyć zdrowo i długo.**

Wykorzystujemy najnowsze osiągnięcia nauki i technologii oraz rozwijamy własne rozwiązania, które wyznaczają trendy w diagnostyce medycznej i biznesie.

Skupiamy się m.in. na zastosowaniu AI, automatyzacji i robotyzacji, rozwijaniu nowoczesnych urządzeń, a także tworzeniu możliwości diagnostyki spersonalizowanej. Wspieramy badania naukowe, inwestujemy w telemedycynę i dbamy o optymalizację procesów, aby stale podnosić jakość doświadczeń Pacjentów.



Zespół Diagnostyki tworzą

Na koniec 2024 roku w Grupie Diagnostyka pracowały 11 103 osoby, w tym:



1 798

diagnostów
laboratoryjnych



2 149

pielęgniarek
i położnych



308

lekarzy



693

techników analityki
medycznej



80

techników
radiologii



188

ratowników
medycznych



642

kurierów



200

pracowników IT

Badania oferowane przez Diagnostyka S.A.
realizowane są zgodnie z obowiązującymi przepisami
krajowymi, normami międzynarodowymi oraz wysokimi
standardami jakości.

Prowadzimy działalność w sposób odpowiedzialny
- z troską o środowisko, bezpieczeństwo pracy oraz
otoczenie.

Skuteczność naszego systemu zarządzania jakością potwierdzają liczne certyfikaty i akredytacje:

- PN-EN ISO 15189
- PN-EN ISO/IEC 17025
- PN-EN ISO 9001
- PN-EN ISO/IEC 27001
- PN-EN ISO 14001



Diagnostyka dla Ciebie

1 Skala
– największa sieć laboratoriów i Punktów Pobrań w Polsce.

2 Zaufanie
– ponad 25+ lat doświadczenia, 25 mln Pacjentów rocznie.

3 Kompleksowość
– technologie, cyfryzacja, e-commerce, aplikacja mobilna.

4 Zaufanie
– badania od profilaktyki po genetykę i Longevity+.

5 Ekspertkość
– współpraca z lekarzami, uczelniami, fundacjami.

6 Jakość
– certyfikaty, akredytacje, najwyższe standardy.

7 Rozwój
– pionier medycyny stylu życia i długowieczności (Longevity+).

8 Odpowiedzialność
– programy prozdrowotne i wsparcie dla Pacjentów.

Diagnostyka więcej dla zdrowia

